

Bluefin Ecofin Plus

2955

Vodouředitelný, rychleschnoucí bezbarvý lak pro **průmyslové zpracování**

POPIS PRODUKTU

Všeobecné informace

Vodouředitelný bezbarvý lak na nábytek a vybavení v interiéru, použitelný jako jedno- i dvousložkový. Výborná plnivost, velmi rychle schnutí. Zpracovatelný jako „lak na lak“; velmi dobrá odolnost vůči krémům a tukům (CFB); dobrá mechanická a chemická odolnost; velmi dobrá světlostálost; vynikající odolnost proti slepování a dobrá plnivost. Produkt obsahuje speciální UV filtr s ochranou proti světlu, který chrání dřevěný podklad a případně použité mořidlo před předčasným žloutnutím nebo vyblednutím. Obzvláště nízký obsah VOC.

Pro povrchové úpravy, u nichž je v důsledku způsobu výroby vyžadována rychlá stohovatelnost.

Speciální vlastnosti a zkušební normy



Certifikát stavebního dozoru Prüfzeugnis P-BWU03-I-16.5.438, MPA Stuttgart.



- **ÖNORM A 1605-12** (nábytkové plochy):
 Odolnost proti chemickým účinkům:
 při jednokomponentním zpracování: 1-C
 při dvoukomponentním zpracování: 1-B
 Chování při namáhání oděrem: 2-D (≥ 50 U)
 Chování při namáhání škrábáním: 4-E (0,9 N)
- **DIN 68861** (povrchy nábytku)
 Část 1: Chování při chemickém namáhání:
 při jednokomponentním zpracování: 1 C
 při dvoukomponentním zpracování: 1-B
 Část 2: Chování při namáhání oděrem: 2 D (nad 50 do 150)
 Část 4: Chování při namáhání škrábáním: 4 E ($> 0,5$ do $\leq 1,0$ N)
- **ÖNORM A 3800-1** (chování při hoření) ve spojení s obtížně hořlavým podkladem:
 obtížně hořlavý (dřívě B 1 dle B 3800-1), Q1, Tr 1
- **DIN 4102-B1** (obtížně vznítitelný) ve spojení s obtížně vznítitelnými dřevotřískovými deskami – také dýhovanými
- **DIN 53160-1 a DIN 53160-2: Odolnost vůči slinám a potu**
- **ÖNORM EN 71-3** Bezpečnost hraček; migrace určitých prvků (bez obsahu těžkých kovů)
- **Francouzské nařízení DEVL1104875A** o značení produktů pro povrchovou úpravu staveb podle emisí těkavých škodlivin: A+

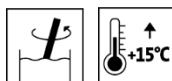
02-20 (nahrazuje 09-19) ZKL 2955

Adler Česko s.r.o., Pražská 675/10, 642 00 Brno-Bosonohy
 Tel: 00420/731 725 957 E-mail: info@adlercesko.cz

Naše návody se zakládají na současných poznatcích a podle nejlepšího vědomí mají být radou pro kupujícího/uživatele, je nutné je ale individuálně upravit podle oblasti použití a podmínek zpracování. O vhodnosti a použití dodaného výrobku rozhoduje na vlastní zodpovědnost kupující/uživatel, proto se doporučuje vyrobiť vzorek pro ověření vhodnosti použití výrobku. Jinak platí naše všeobecné prodejní podmínky. Veškeré dřívější technické listy pozbývají vydáním této verze platnosti. Změny velikosti obalů, barevných odstínů a stupňů lesku jsou vyhrazeny.

Oblasti použití

- **Jednokomponentní:** Pro lakování slabě namáhaných povrchů nábytku a v interiéru, např. povrchy, které nejsou vždy viditelné. Oblast použití IV podle ÖNORM A 1610-12
- **Dvoukomponentní:** Pro lakování běžně namáhaných ploch ve výrobě nábytku a interiérových prvků odkládací plochy nábytku, čelní a trvale viditelné plochy, namáhané plochy sedacího nábytku a vnitřní nábytkové plochy (kromě desek stolů). Oblasti použití III až IV podle ÖNORM A 1610-12.
- Pro nátěry stěn a stropních prvků.
- Pro průmyslové lakování rakví.
- Pro obtížně vznětlivé a obtížně hořlavé plochy ve spojení s obtížně hořlavým podkladem.

ZPRACOVÁNÍ**Pokyny pro zpracování**

- Prosím, produkt před použitím pečlivě rozmíchejte.
- Teplota materiálu, podkladu a okolí musí být minimálně +15 °C.
- Dřeviny, jako je **dub, modřín** atd. obsahující látky rozpustné ve vodě, které jsou aktivovány vodouředitelnými materiály pro lakování nábytku. Aby se zabránilo změnám v zabarvení (může být různě výrazné dle místa původu dřeva), doporučuje se při lakování **dubu, modřínu a djiných dřevin s vysokým podílem extraktivních látek** předzákladování pomocí produktu ADLER PUR-Primer 25291 (viz technický list).
- Prosím, dbejte našich „**Pracovních směrnic pro vodouředitelné nábytkové laky**“.
- Dbejte prosím pokynů v technických listech příslušných produktů.

Poměr míchání

4% 82210

100 hmotnostních dílů Bluefin Ecofin Plus 2955
4 hmotnostních dílů ADLER Aqua-Vernetzer 82210

ADLER Aqua-PUR-tužidlo 82210 musí být před zpracováním za stálého míchání postupně vmíchejte do laku. Po rozmíchání doporučujeme před zpracováním ponechat prodlevu cca 10 min.

Doba zpracování

max. po 3 dnech

Vyšší teploty zkracují dobu zpracování.

Technika nanášení

Postupy aplikace	Airless	Airmix, Aircoat	Pohárková pistole
Tryska (ø mm)	0,23 - 0,33	0,23 - 0,33	1,8 - 2,0
Stříkáč tlak (bar)	100 - 120	60 - 90	2 - 3
Přídavný tlak (bar)	-	1 - 2	-
Množství nánosu (g/m ²)	cca 80 - 120 na 1 vrstvu: (maximální celkové nanášené množství) až max. 450		

Tvar a stav podkladu ovlivňují spotřebu/vydatnost. Přesné hodnoty spotřeby lze zjistit pouze předchozím zkušebním nátěrem.

Doba schnutí

(při 23 °C a 50 % rel. vlhkosti)



Brousitelné a přelakovatelné	po cca 1 hod.
Manipulovatelnost a stohování	po cca 2 - 3 hod.

Uvedené hodnoty jsou pouze orientační. Schnutí je závislé na podkladu, tloušťce vrstvy, teplotě, výměně vzduchu a relativní vlhkosti vzduchu.

Nižší teploty a/nebo vysoká vlhkost vzduchu mohou dobu schnutí prodloužit.

U všech laků lze schnutím přes noc při pokojové teplotě docílit výrazně lepšího následného vrchního laku. Obsah zbytkových rozpouštědel v lakovém filmu je udržován na nízké úrovni.

Čištění pracovních nástrojů

Okamžitě po použití opláchnout vodou.

Pro odstranění naschnutých zbytků laku doporučujeme přípravek ADLER Aqua-Cleaner 80080 (zředit vodou 1:1).

PODKLAD**Typ podkladu**

Jehličnaté a listnaté dřeviny (masivní dřevo)

Kvalita podkladu

Podklad musí být suchý, čistý, nosný, bez dělicích substancí jako tuk, vosk, silikon, pryskyřice atd. a musí být zbaven prachu ze dřeva a testován na vhodnost povrchové úpravy.

Příprava podkladu**Listnaté dřeviny:**

Přebrousit zrnitostí P 150 - 180 a očistit.

Jehličnaté dřeviny:

Přebrousit zrnitostí P 100 - 150 a očistit.

SKLADBA NANÁŠENÍ**Základování**

1 x Bluefin Ecofin Plus 2955

Mezibroušení

Zrnitost P 240 - 320



Je třeba se vyvarovat probroušení základní vrstvy, které může vést k povrchovým nesrovnalostem, které se při stárnutí ještě zvýrazňují žloutnutí.

Krycí lakování

1 x Bluefin Ecofin Plus 2955

ČIŠTĚNÍ & OŠETŘOVÁNÍ**Čištění a péče**

Čištění přípravkem ADLER Clean-Möbelreiniger 96490. Ošetřování přípravkem ADLER Clean-Möbelpflege Plus 7222000210.

Dbejte prosím pokynů v technických listech příslušných produktů.

POKYNY PRO OBJEDNÁNÍ**Velikost balení**

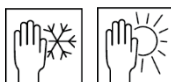
5 kg, 25 kg, 120 kg

Barevné odstíny/stupně lesku

G10 Stumpfmatt	2955000110
G30 Matt	2955000130
G50 Halbmatt	2955000150
G70 Seidenmatt	2955000170
G90 Seidenglänzend	2955000190
G100 Glänzend	2955000100

Doplňkové produkty

ADLER Aqua-Vernetzer 82210
 ADLER PUR-Primer 25291
 ADLER Aqua-Cleaner 80080
 ADLER Clean-Möbelreiniger 96490
 ADLER Clean-Möbelpflege Plus 7222000210

DALŠÍ POKYNY**Trvanlivost/skladování**

Minimálně 9 měsíců v originálně uzavřených obalech.

Skladovat chráněné před vlhkostí, přímým slunečním zářením, mrazem a vysokými teplotami (nad 30 °C).

Technická data

Dodávaná viskozita cca 45 ± 5 s dle DIN 53211 (výtokový pohárek 4mm při, měřeno při 20 °C)

Bezpečnostně-technické informace

Další informace týkající se bezpečnosti při přepravě, skladování, manipulaci a likvidaci naleznete v příslušném bezpečnostním listu. Aktuální verzi získáte na webu www.adlercesko.cz.

Výrobek je vhodný pouze pro průmyslové a řemeslné zpracování.

Obecně je třeba se vyvarovat vdechování aerosolů z laku při nanášení stříkáním; to je zajištěno správným použitím respirátoru (kombinovaný filtr A2/P2 – EN 141/EN 143).