

# Innolux Haftpromotor S

# 2704 000200

Primer adesivo UV a rullo per il settore industriale

## DESCRIZIONE DEL PRODOTTO

### Indicazioni generali

Primer ad indurimento UV per l'applicazione a rullo su pannelli sintetici, metallici o in resina melamminica; conferisce ai cicli di verniciatura UV a rullo un'eccellente adesione al supporto in caso di forte sollecitazione meccanica.

### Caratteristiche particolari e norme



- **ÖNORM A 3800-1** (comportamento al fuoco) in combinazione con un supporto difficilmente infiammabile: difficilmente infiammabile (ex B 1 ai sensi B 3800-1), Q1, Tr 1
- **Regolamento francese DEVL1104875A** relativo alla marcatura dei prodotti vernicianti edili e la loro emissione di sostanze nocive volatili: A+

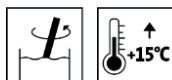
### Campi d'impiego



- Per la verniciatura industriale, in serie, di elementi di parquet prefabbricati.

## LAVORAZIONE

### Istruzioni di lavorazione



- Mescolare bene il prodotto prima dell'uso.
- Una temperatura minima di +15 °C è necessaria per il prodotto, l'oggetto e l'ambiente.
- Si prega di osservare le nostre "Direttive per l'utilizzazione dei sistemi di verniciatura UV a rullo".

### Metodo di applicazione



| Procedura di applicazione                    | Rullo      |
|--|------------|
| Tipo di rullo                                | Rullatrice |
| Quantità di applicazione (g/m <sup>2</sup> ) | 12 - 15    |

Il prodotto è pronto per l'uso.

La forma, la natura e l'umidità del supporto influiscono sul consumo/sulla resa. Solo eseguendo prima un'applicazione di prova è possibile determinare i valori di consumo esatti.

**Indurimento UV**

**Indurimento UV** immediato senza precedente appassimento:

|                                       | <b>Avanzamento</b>       |
|---------------------------------------|--------------------------|
|                                       | Gelificazione intermedia |
| Lampada Hg 80 - 120 W/cm <sup>2</sup> | 10 - 14 m/min            |

L'indurimento del fondo favorente l'adesione avviene assieme alla mano di fondo successiva.

**Pulizia degli utensili**

Con ADLER Waschverdünnung 80072 oppure ADLER Spezialverdünnung 96712.

**SUPPORTO****Tipo di supporto**

Legno di latifoglia e di conifera (legno massiccio, elementi di parquet prefabbricati)

**Qualità del supporto**

Il supporto deve essere asciutto, pulito, stabile, privo di sostanze distaccanti come grasso, cera, silicone, resina, ecc. e privo di polvere di legno; inoltre è necessario verificare l'idoneità alla verniciatura.

**Preparazione del supporto**

Carteggiatura di calibrazione

**Legno di latifoglia:** carteggiare con grana 150 - 180

**Legno di conifera:** grana 120 - 150

Consultare le corrispondenti schede tecniche dei prodotti.

**CICLO DI VERNICIATURA****Primer**

Innolux Haftpromotor S

**Fondo**

Ad es. Innolux Walzgrund 2736000200

**Carteggiatura intermedia**

grana 320 - 400

In seguito carteggiare con un vello abrasivo (ad es. Scotch-Brite da 3M).

Evitare di sfondare fino al legno poiché si possono presentare delle differenze nel ravvivamento, le quali potrebbero intensificarsi a causa dell'ingiallimento durante l'invecchiamento.

**Finitura**

Con uno smalto UV a rullo adeguato come ad es. Innolux Decklack 2760000105 sgg.

Consultare le corrispondenti schede tecniche dei prodotti.

**INDICAZIONI PER GLI ORDINI****Confezioni**

25 kg

**Prodotti complementari**

ADLER Waschverdünnung 80072

ADLER UV-AC-Walzlackverdünnung 80075

ADLER Spezialverdünnung 96712

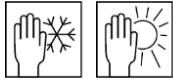
Innolux Walzgrund 2736000200

Innolux Decklack 2760000105 segg.

---

**ULTERIORI INDICAZIONI**

---

**Durata / magazzinaggio**

Minimo 6 mesi in confezioni originariamente sigillate.

Immagazzinare in luogo protetto da umidità, esposizione diretta ai raggi solari, gelo e temperature elevate (superiori ai 30 °C).

---

**Dati tecnici**

Viscosità di fornitura secondo DIN 53211 (tazza da 6 mm, 20 °C) 90 ± 5 s

---

**Indicazioni tecniche di sicurezza**

Per ulteriori informazioni sulla sicurezza durante il trasporto, stoccaggio e maneggio come anche lo smaltimento, consultare la relativa scheda di sicurezza. È possibile scaricare l'attuale versione dal sito **[www.adler-lacke.com](http://www.adler-lacke.com)**.

Il prodotto è adatto esclusivamente per la lavorazione industriale.

---